



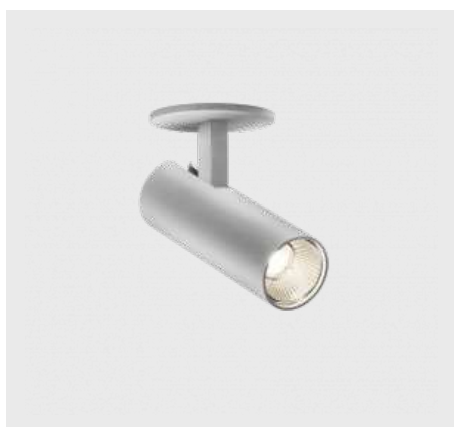
Familie

Vali55

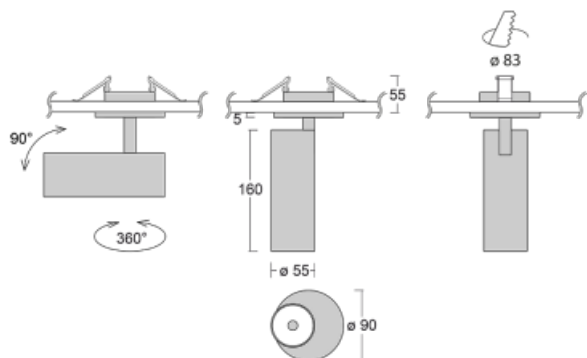
Die Leuchte Vali55 ist mit ihren Abmessungen die kleinste zylindrische Leuchte in unserem Sortiment. Die Leuchten verfügen über 4 Arten von Scheinwerfern mit verschiedenen Halbwertwinkeln, was ebenfalls eine große Variation der Lichtleistung ermöglicht. Vali55 hat eine sehr subtile, minimalistische Form, und passt daher in viele Innenräume, in denen sie dezent und unaufdringlich wirkt. Die Leuchten können als Aufbau-, Pendel- oder Halbeinbauleuchten ausgeführt werden, wodurch sich ihr Einsatzspektrum erweitert. Dank dieser Eigenschaften können sie in Geschäftsräumen, Bars, Hotels oder Wohnhäusern eingesetzt werden.

Typ der Montage	Einbauleuchten, Aufbauleuchten, Pendelleuchten
Typ der Ausstrahlung	Direkte
Farbe der Leuchte	Schwarz, Silber, Weiss
Farbtemperatur	3000 K Warm weiss, 4000 K Kalt weiss
Material	Aluminium
Lichtquelle	LED MODUL
MacAdam Lichtquelle	3
Anschluss der Leuchte	ON/OFF DALI
Lebensdauer	L80/B20 50 000 Stunden
Garantie	60 Monate

Varianten der Leuchten der Familie Vali55



Vali55



Montage



Typ der Ausstrahlung



Energieklasse

energy_class_d energy_class_e

Symbole

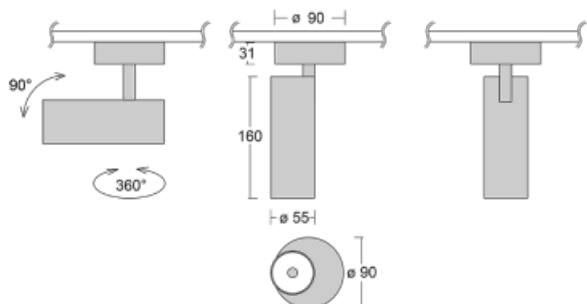
Code	Abmessungen l/w/h (mm)	Leistungsaufnahme der Leuchte (W)	Lichtstrom (lm)	Farbtemperatur (K)	UGR
178-100F-10GDE/940, W	ø 55 × 160	13.6	1250	4000	-
178-100F-10GGE/940, W	ø 55 × 160	20	1750	4000	-

Die genannten Codes repräsentieren eine weiße Leuchte mit Farbtemperatur 4000K und mittelbreitem Abstrahlwinkel.

Bemerkungen	Winkel der Ausstrahlung	17, 27, 45, 68
	Farbe der Leuchte	
	Farbtemperatur	3000 K Warm weiss 4000 K Kalt weiss
	Optisches System	Reflektor
	Anschluss der Leuchte	ON/OFF DALI
	Ra	90

Diese Leuchten werden komplett geliefert.

Vali55



Montage



Typ der Ausstrahlung



Energieklasse

Symbole

energy_class_d energy_class_e energy_class_g

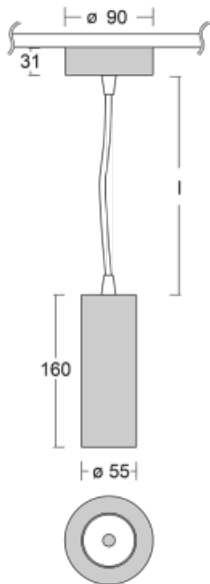
Code	Abmessungen l/w/h (mm)	Leistungsaufnahme der Leuchte (W)	Lichtstrom (lm)	Farbtemperatur (K)	UGR
178-200F-10GDE/940, W	ø 55 × 160	13.6	1250	4000	-

Die genannten Codes repräsentieren eine weiße Leuchte mit Farbtemperatur 4000K und mittelbreitem Abstrahlwinkel.

Bemerkungen	Winkel der Ausstrahlung	17, 27, 45, 68
	Farbe der Leuchte	
	Farbtemperatur	3000 K Warm weiss 4000 K Kalt weiss
	Optisches System	Reflektor
	Anschluss der Leuchte	ON/OFF
	Ra	90

Diese Leuchten werden komplett geliefert.

Vali55



Montage



Typ der Ausstrahlung




Energieklasse

energy_class_d energy_class_e energy_class_g

Symbole

Code	Abmessungen l/w/h (mm)	Leistungsaufnahme der Leuchte (W)	Lichtstrom (lm)	Farbtemperatur (K)	UGR
178-500F-10GDE/940, W	ø 55 × 180	13.6	1250	4000	-

Die genannten Codes repräsentieren eine weiße Leuchte mit Farbtemperatur 4000K und mittelbreitem Abstrahlwinkel.

Bemerkungen	Winkel der Ausstrahlung	17, 27, 45, 68
	Farbe der Leuchte	
	Farbtemperatur	3000 K Warm weiss 4000 K Kalt weiss
	Optisches System	Reflektor
	Anschluss der Leuchte	ON/OFF
	Ra	90

Diese Leuchten werden komplett geliefert.

Die Legende

Typ der Montage

	Einbauleuchten		Wandleuchten
	Halbeinbauleuchte		Pendelleuchten
	Aufbauleuchten		Stehleuchten
	Schienenleuchten		Tischleuchten

Typ der Ausstrahlung

	Direkt strahlende Leuchte
	Direkt-indirekt strahlende Leuchte
	Indirekt strahlende Leuchte

Lichtquelle

	Tunable White Anpassen der Farbtemperatur		RealWhite getreue Darstellung Darstellung der weißen Farbe
	RealColour getreue Darstellung von Farben Ra≥97		StrongColour heben Sie eine Farbe hervor

Symbole

	Leuchte der elektrischen Klasse I (die zugänglichen leitfähigen Teile sind an Schutzkabel angeschlossen)
	Leuchte der elektrischen Klasse II (die zugänglichen leitfähigen Teile sind an Schutzkabel angeschlossen)
	Leuchte der elektrischen Klasse III (der Schutz vor Stromschlägen basiert auf einer doppelten oder verstärkten Isolierung)
	Europäisches Konformitätszeichen, das die Übereinstimmung der Produkteigenschaften mit sämtlichen dafür geltenden harmonisierten EG-Standards und Vorschriften zum Ausdruck bringt
	Die Leuchten sind gemäß dem europäischen ENEC-System zertifiziert
	Empfohlene Größe der Montageöffnung

IPxy IP-Code zur Darstellung des Schutzes der leitfähigen Teile

EAC Eurasische Konformität

11S-501I-20GGE/840, W

11S-501I-20GGE/840, W

11S-501I-20GGE/840, W

11S-501I-20GGE/840, W

Optisches System

Schaltung

Farbe

Optisches System

B	Mikroprisma, niedrige UGR	L	Glatter Aluminiumreflektor
C	Klar abdeckung	M	Matter Parabolraster
D	Asymetrischer Reflektor	S	Enger Strahlungswinkel - SPOT
E	Glänzender Parabolraster, höhere LOR	U	Mediumstrahlungswinkel
F	Breiter Strahlungswinkel - FLOOD	W	Breiter Ausstrahlungswinkel
I	Mikroprismatische Optik	Z	Kunststoffgitter, niedrige UGR
K	Opaler Diffusor		

Schaltung

/BT	Mit Bluetooth-Technologie gesteuerte Leuchten	P	EVG und Sensor
D	DALI dimmbar	T	Dimmbar mit Taster
E	EVG nicht dimmbar	TD	Dimmbar DALI oder Taster
M	EVG und Notlicht 1 Stunde	U	dimmbare Leuchte mit Steuerungsteil auf Leuchte
M3	EVG und Notlicht 3 Stunden		

Barevné provedení

W		RAL 9003	B		RAL 9005	S		TIGER 09/90530
1021		RAL 1021	2000		RAL 2000	3020		RAL 3020
5015		RAL 5015	6018		RAL 6018	7016		RAL 7016
9006		RAL 9006	9010		RAL 9010			

Farbe

 Smart – Bewegungs-, mit Tageslicht oder über ein Smart-Gerät mithilfe Bluetooth-Technologie gesteuerte Leuchten

 Acoustic – Leuchten mit Akustikfüllung, die störende Geräusche dämpfen und die Raumakustik verbessern

 Multiwatt – Leuchten mit mithilfe einer speziellen Antenne oder einer mobilen App individuell einstellbarem Lichtstrom

UGR UGR – Für Büroräume geeignete Leuchten