



Leuchte

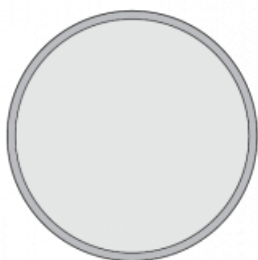
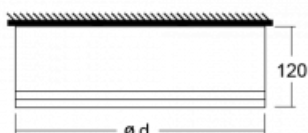
Rundo 120

15-2C0K-10GEM/830, B



Rundleuchten mit einem 120 mm hohen Aluminiumprofil und einer ausgezeichneten Leistung von bis zu 145 lm/W. Die Familie ist umfassend durch ihre Funktionen und ihr Durchmesser von bis zu 1150 mm riesig. Diese Aufbauoder Pendelleuchten können als Grundausstattung für die Beleuchtung im gewerblichen und privaten Bereich eingesetzt werden. Dank der ausgeklügelten Technologie blenden die Leuchten nicht, sondern passen sich im Gegenteil an kleinere und größere Geschäftsräume an. Bei den Leuchten können Sie zwischen einer Variante mit einem Opaldiffusor PMMA oder mikroprismatischer optischer Struktur wählen.

Technische Zeichnung



Typ der Montage	Aufbauleuchten
Typ der Ausstrahlung	Direkte
Form der Leuchte	Rundleuchte
Farbe der Leuchte	Schwarz
Material	Aluminium
Lebensdauer	L80/B10 50 000 Stunden
Garantie	5 years
Beschreibung der Leuchte	Aufbauleuchte

Abmessungen	$\varnothing 1500 \text{ mm} \times 120 \text{ mm}$
-------------	---

Art der Optik	Opaler Diffusor
---------------	-----------------

Lichtstrom*	11900 lm
-------------	----------

Farbtemperatur	3000 K Warm weiss
----------------	-------------------

Leuchtwirkungsgrad	103 lm/W
--------------------	----------

MacAdam	2
---------	---

Lichtquelle	
-------------	--

Farbwiedergabeindex	80
---------------------	----

Leistungsaufnahme*	115 W
--------------------	-------

Anschluss der Leuchte	ON/OFF 1 Stunde
-----------------------	-----------------

Elektrische Spannung	220-240V
----------------------	----------

Frequenz	50/60Hz
----------	---------

 **CE** IP 20

* $\pm 10 \%$

Kurve



