



Leuchte

Mila-S

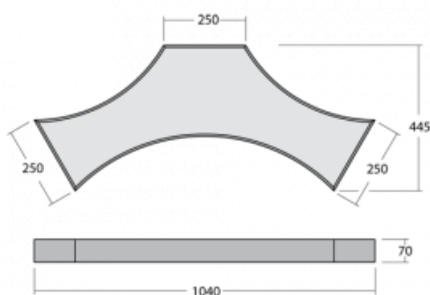
101S-201K-10GHD/840, W



Ein Modell, Tausende von Kombinationen. Die Leuchte Mila-S, entworfen vom Weltklasse-Designer Rob Van Beek, ist in jeder Hinsicht innovativ. Dank eines einzigartigen Magnetsystems können Sie die Leuchten ohne jegliches Werkzeug zu einer räumlichen Formation mit verschiedenen Formen kombinieren. Doch all das wäre nicht möglich ohne die neueste LED-Technologie, die sich im Inneren der Aluminiumprofile in Weiß, Schwarz oder Silber verbirgt. Außerdem erzeugt das verdeckte Leuchtmittel keine unerwünschten Schatten. Dank der Dimmmöglichkeit eignet sich die Leuchte für Ausstellungsräume, Büros und verschiedene repräsentative Bereiche.

Design Rob van Beek

Technische Zeichnung



Typ der Montage Aufbauleuchten, Wandleuchten, Pendelleuchten

Typ der Ausstrahlung Direkte/indirekte

Form der Leuchte Andere Leuchtenform

Farbe der Leuchte Weiss

Material Aluminium

Lebensdauer L80/B20 50 000 Stunden

Garantie 5 years

Beschreibung der Leuchte Aufbau-/Wand-/Pendelleuchte

Abmessungen 1040 mm × 445 mm × 70 mm

Lichtquelle LED MODUL

Art der Optik Opaler Diffusor

Lichtstrom* 5460 lm

Farbtemperatur 4000 K Kalt weiss

Leuchtwirkungsgrad 105 lm/W

MacAdam 3

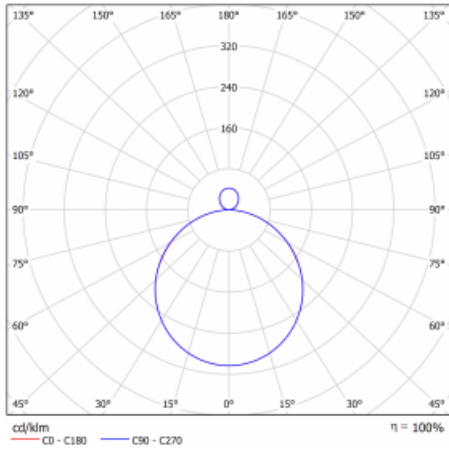
Lichtquelle

Farbwiedergabeindex 80

UGR max. X=4H 20.4

Y=8H, $\rho=70,50,20$

Kurve



Leistungsaufnahme* 51.8 W

Anschluss der Leuchte DALI

Elektrische Spannung 220-240V

Frequenz 50/60Hz

⊕ CE IP 20

*±10 %

Zum Herunterladen

Montageanleitung



Fotografie



Zubehör

00-00300, N
Seilaufhängung
2000mm



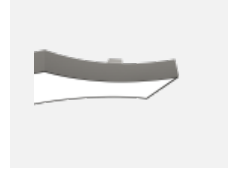
00-00301, N
Seilaufhängung
4000mm



00-00302, N
Seilaufhängung
6000mm



00-00370, W
Deckenkappe
80x80x32mm



101-0001, W
Distanzteil für Leuchten



101-0012
Verbindungskabel 5x
0,75 mm, angesetzt mit
Konektor WAGO



101-0014, W
Transparentes Kabel 5x
0,75 mm, 2000 mm mit
Konektor WAGO



101-0016, W
Transparentes Kabel 5x
0,75 mm, 6000 mm mit
Konektor WAGO