



## Leuchte

# Mila-S

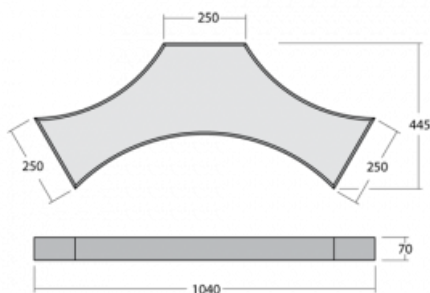
101S-201K-10GHD/830, B



Ein Modell, Tausende von Kombinationen. Die Leuchte Mila-S, entworfen vom Weltklasse-Designer Rob Van Beek, ist in jeder Hinsicht innovativ. Dank eines einzigartigen Magnetsystems können Sie die Leuchten ohne jegliches Werkzeug zu einer räumlichen Formation mit verschiedenen Formen kombinieren. Doch all das wäre nicht möglich ohne die neueste LED-Technologie, die sich im Inneren der Aluminiumprofile in Weiß, Schwarz oder Silber verbirgt. Außerdem erzeugt das verdeckte Leuchtmittel keine unerwünschten Schatten. Dank der Dimmmöglichkeit eignet sich die Leuchte für Ausstellungsräume, Büros und verschiedene repräsentative Bereiche.

Design Rob van Beek

## Technische Zeichnung



Typ der Montage	Aufbauleuchten, Wandleuchten, Pendelleuchten
-----------------	--

Typ der Ausstrahlung	Direkte/indirekte
----------------------	-------------------

Form der Leuchte	Andere Leuchtenform
------------------	---------------------

Farbe der Leuchte	Schwarz
-------------------	---------

Material	Aluminium
----------	-----------

Lebensdauer	L80/B20 50 000 Stunden
-------------	------------------------

Garantie	5 years
----------	---------

Beschreibung der Leuchte	Aufbau-/Wand-/Pendelleuchte
--------------------------	-----------------------------

Abmessungen	1040 mm × 445 mm × 70 mm
-------------	--------------------------

Gewicht	7.3 kg
---------	--------

Lichtquelle	LED MODUL
-------------	-----------

Art der Optik	Opaler Diffusor
---------------	-----------------

Lichtstrom*	5200 lm
-------------	---------

Farbtemperatur	3000 K Warm weiss
----------------	-------------------

Leuchtwirkungsgrad	100 lm/W
--------------------	----------

MacAdam	3
---------	---

Lichtquelle	
-------------	--

Farbwiedergabeindex	80
---------------------	----

UGR max. X=4H	20.2
---------------	------

Y=8H, ρ=70,50,20	
------------------	--

## Kurve



Leistungsaufnahme\* 51.8 W

Anschluss der Leuchte DALI

Elektrische Spannung 220-240V

Frequenz 50/60Hz

⊕ CE IP 20

\*±10 %

**Zum Herunterladen**

Montageanleitung



Fotografie



**Zubehör**


**00-00300, N**  
Seilaufhängung  
2000mm



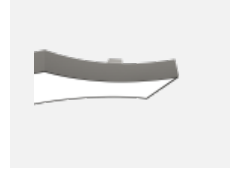
**00-00301, N**  
Seilaufhängung  
4000mm



**00-00302, N**  
Seilaufhängung  
6000mm



**00-00370, B**  
Deckenkappe  
80x80x32mm



**101-0001, B**  
Distanzteil für Leuchten



**101-0012**  
Verbindungskabel 5x  
0,75 mm, angesetzt mit  
Konektor WAGO



**101-0014, B**  
Transparentes Kabel 5x  
0,75 mm, 2000 mm mit  
Konektor WAGO



**101-0016, B**  
Transparentes Kabel 5x  
0,75 mm, 6000 mm mit  
Konektor WAGO