



Leuchte

Mila-S

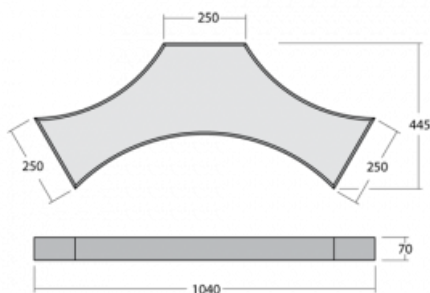
101S-201K-10GGE/840, B



Ein Modell, Tausende von Kombinationen. Die Leuchte Mila-S, entworfen vom Weltklasse-Designer Rob Van Beek, ist in jeder Hinsicht innovativ. Dank eines einzigartigen Magnetsystems können Sie die Leuchten ohne jegliches Werkzeug zu einer räumlichen Formation mit verschiedenen Formen kombinieren. Doch all das wäre nicht möglich ohne die neueste LED-Technologie, die sich im Inneren der Aluminiumprofile in Weiß, Schwarz oder Silber verbirgt. Außerdem erzeugt das verdeckte Leuchtmittel keine unerwünschten Schatten. Dank der Dimmmöglichkeit eignet sich die Leuchte für Ausstellungsräume, Büros und verschiedene repräsentative Bereiche.

Design Rob van Beek

Technische Zeichnung



Typ der Montage	Aufbauleuchten, Wandleuchten, Pendelleuchten
-----------------	--

Typ der Ausstrahlung	Direkte/indirekte
----------------------	-------------------

Form der Leuchte	Andere Leuchtenform
------------------	---------------------

Farbe der Leuchte	Schwarz
-------------------	---------

Material	Aluminium
----------	-----------

Lebensdauer	L80/B20 50 000 Stunden
-------------	------------------------

Garantie	60 Monate
----------	-----------

Beschreibung der Leuchte	Aufbau-/Wand-/Pendelleuchte
--------------------------	-----------------------------

Abmessungen	1040 mm × 445 mm × 70 mm
-------------	--------------------------

Gewicht	7.3 kg
---------	--------

Lichtquelle	LED MODUL
-------------	-----------

Art der Optik	Opaler Diffusor
---------------	-----------------

Lichtstrom	3730 lm ± 10 %
------------	----------------

Farbtemperatur	4000 K Kalt weiss
----------------	-------------------

Leuchtwirkungsgrad	108 lm/W
--------------------	----------

MacAdam	3
---------	---

Lichtquelle	
-------------	--

Farbwiedergabeindex	80
---------------------	----

UGR max. X=4H	19.1
---------------	------

Y=8H, ρ=70,50,20	
------------------	--

Kurve



Leistungsaufnahme 34.5 W ± 10 %

Anschluss der Leuchte EVG nicht dimmbar

Elektrische Spannung 220-240V

Frequenz 50/60Hz

⊕ CE IP 20

Zum Herunterladen

Montageanleitung

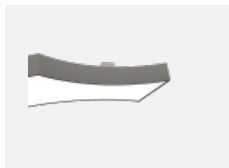


Fotografie

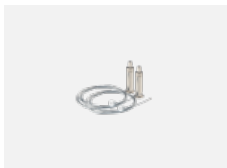


Zubehör

00-00370, B
Deckenkappe
80x80x32mm



101-0001, B
Distanzteile für Leuchten



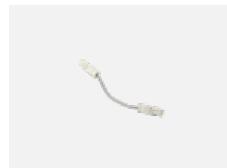
101-0002, N
Seilaufhängung 2000
mm, 2 Seile



101-0007, N
Seilaufhängung 4000
mm, 2 Seile



101-0008, N
Seilaufhängung 6000
mm, 2 Seile



101-0011
Verbindungskabel 3x
0,75 mm, angesetzt mit
Konektor WAGO



101-0013, B
Transparentes Kabel 3x
0,75 mm, 2000 mm mit
Konektor WAGO



101-0015, B
Transparentes Kabel 3x
0,75 mm, 6000 mm mit
Konektor WAGO