



## Leuchte

# Mila-S

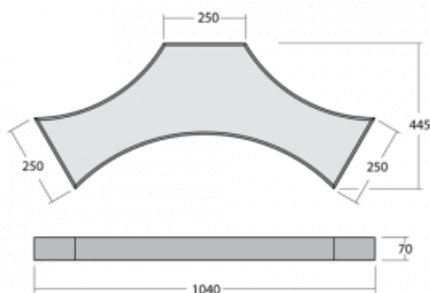
101S-200K-10GHD/840, S



Ein Modell, Tausende von Kombinationen. Die Leuchte Mila-S, entworfen vom Weltklasse-Designer Rob Van Beek, ist in jeder Hinsicht innovativ. Dank eines einzigartigen Magnetsystems können Sie die Leuchten ohne jegliches Werkzeug zu einer räumlichen Formation mit verschiedenen Formen kombinieren. Doch all das wäre nicht möglich ohne die neueste LED-Technologie, die sich im Inneren der Aluminiumprofile in Weiß, Schwarz oder Silber verbirgt. Außerdem erzeugt das verdeckte Leuchtmittel keine unerwünschten Schatten. Dank der Dimmmöglichkeit eignet sich die Leuchte für Ausstellungsräume, Büros und verschiedene repräsentative Bereiche.

Design Rob van Beek

## Technische Zeichnung



Typ der Montage	Aufbauleuchten, Wandleuchten, Pendelleuchten
-----------------	--

Typ der Ausstrahlung	Direkte
----------------------	---------

Form der Leuchte	Andere Leuchtenform
------------------	---------------------

Farbe der Leuchte	Silber
-------------------	--------

Material	Aluminium
----------	-----------

Lebensdauer	L80/B20 50 000 Stunden
-------------	------------------------

Garantie	60 Monate
----------	-----------

Beschreibung der Leuchte	Aufbau-/Wand-/Pendelleuchte
--------------------------	-----------------------------

Abmessungen	1040 mm × 445 mm × 70 mm
-------------	--------------------------

Gewicht	7.8 kg
---------	--------

Lichtquelle	LED MODUL
-------------	-----------

Art der Optik	Opaler Diffusor
---------------	-----------------

Lichtstrom	4910 lm ± 10 %
------------	----------------

Farbtemperatur	4000 K Kalt weiss
----------------	-------------------

Leuchtwirkungsgrad	103 lm/W
--------------------	----------

MacAdam	3
---------	---

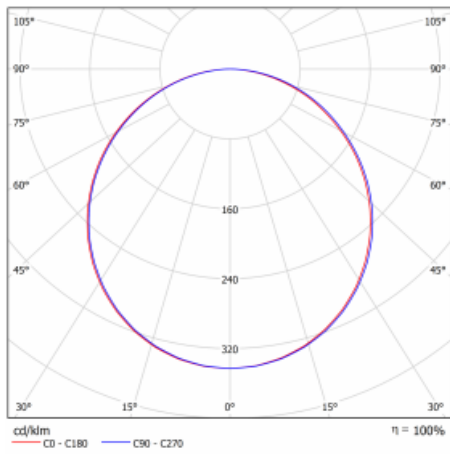
Lichtquelle	
-------------	--

Farbwiedergabeindex	80
---------------------	----

UGR max. X=4H	21.5
---------------	------

Y=8H, ρ=70,50,20	
------------------	--

## Kurve



Leistungsaufnahme 47.5 W ± 10 %

Anschluss der Leuchte DALI dimmbar

Elektrische Spannung 220-240V

Frequenz 50/60Hz

⊕ CE IP 20

**Zum Herunterladen**

Montageanleitung

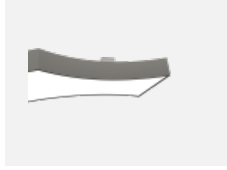


Fotografie



**Zubehör**


**00-00370, S**  
Deckenkappe  
80x80x32mm



**101-0001, S**  
Distanzteile für Leuchten



**101-0002, N**  
Seilabhängung 2000  
mm, 2 Seile



**101-0007, N**  
Seilabhängung 4000  
mm, 2 Seile



**101-0008, N**  
Seilabhängung 6000  
mm, 2 Seile



**101-0012**  
Verbindungskabel 5x  
0,75 mm, angesetzt mit  
Konektor WAGO



**101-0014, S**  
Transparentes Kabel 5x  
0,75 mm, 2000 mm mit  
Konektor WAGO



**101-0016, S**  
Transparentes Kabel 5x  
0,75 mm, 6000 mm mit  
Konektor WAGO