



Leuchte

Mila-S

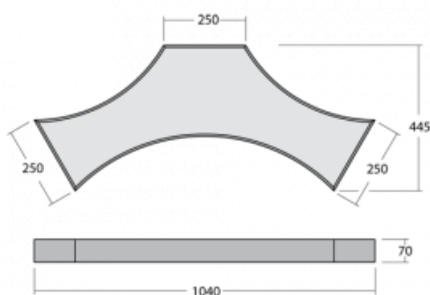
101S-200K-10GGE/830, B



Ein Modell, Tausende von Kombinationen. Die Leuchte Mila-S, entworfen vom Weltklasse-Designer Rob Van Beek, ist in jeder Hinsicht innovativ. Dank eines einzigartigen Magnetsystems können Sie die Leuchten ohne jegliches Werkzeug zu einer räumlichen Formation mit verschiedenen Formen kombinieren. Doch all das wäre nicht möglich ohne die neueste LED-Technologie, die sich im Inneren der Aluminiumprofile in Weiß, Schwarz oder Silber verbirgt. Außerdem erzeugt das verdeckte Leuchtmittel keine unerwünschten Schatten. Dank der Dimmmöglichkeit eignet sich die Leuchte für Ausstellungsräume, Büros und verschiedene repräsentative Bereiche.

Design Rob van Beek

Technische Zeichnung



Typ der Montage	Aufbauleuchten, Wandleuchten, Pendelleuchten
-----------------	--

Typ der Ausstrahlung	Direkte
----------------------	---------

Form der Leuchte	Andere Leuchtenform
------------------	---------------------

Farbe der Leuchte	Schwarz
-------------------	---------

Material	Aluminium
----------	-----------

Lebensdauer	L80/B20 50 000 Stunden
-------------	------------------------

Garantie	5 years
----------	---------

Beschreibung der Leuchte	Aufbau-/Wand-/Pendelleuchte
--------------------------	-----------------------------

Abmessungen	1040 mm × 445 mm × 70 mm
-------------	--------------------------

Lichtquelle	LED MODUL
-------------	-----------

Art der Optik	Opaler Diffusor
---------------	-----------------

Lichtstrom*	3220 lm
-------------	---------

Farbtemperatur	3000 K Warm weiss
----------------	-------------------

Leuchtwirkungsgrad	99 lm/W
--------------------	---------

MacAdam	3
---------	---

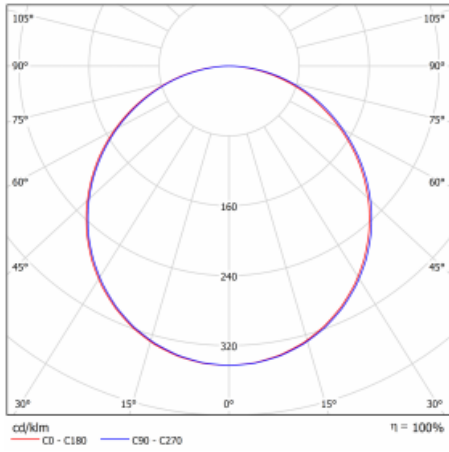
Lichtquelle	
-------------	--

Farbwiedergabeindex	80
---------------------	----

UGR max. X=4H	20
---------------	----

Y=8H, $\rho=70,50,20$	
-----------------------	--

Kurve



Leistungsaufnahme* 32.4 W

Anschluss der Leuchte ON/OFF

Elektrische Spannung 220-240V

Frequenz 50/60Hz

⊕ CE IP 20

*±10 %

Zum Herunterladen

Montageanleitung



Fotografie



Zubehör

00-00300, N
Seilaufhängung
2000mm



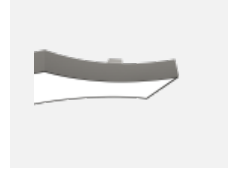
00-00301, N
Seilaufhängung
4000mm



00-00302, N
Seilaufhängung
6000mm



00-00370, B
Deckenkappe
80x80x32mm



101-0001, B
Distanzteil für Leuchten



101-0011
Verbindungskabel 3x
0,75 mm, angesetzt mit
Konektor WAGO



101-0013, B
Transparentes Kabel 3x
0,75 mm, 2000 mm mit
Konektor WAGO



101-0015, B
Transparentes Kabel 3x
0,75 mm, 6000 mm mit
Konektor WAGO