



Leuchte

Lina80-S

05S-200K-35GGM3/840, S



EPD®

Die Leuchten Lina80-S sind als Einbau-, Anbau-, Pendel- oder Wandleuchten erhältlich, einschließlich der beleuchteten Ecksegmente. Mit der Systemleuchte Lina80-S können verschiedene Formen oder lange Linien geschaffen werden. Spezielle Fugen verhindern das Durchscheinen von Licht und schaffen so einen nahtlosen visuellen Effekt, der sowohl für kleine Büros als auch für große Hallen geeignet ist.

Technische Zeichnung



Typ der Montage	Einbauleuchten, Aufbauleuchten, Wandleuchten, Pendelleuchten, Schienenleuchten
Typ der Ausstrahlung	Direkte
Form der Leuchte	Linear
Farbe der Leuchte	Silber
Material	Aluminium
Lebensdauer	L90/B50 60 000 Stunden
Garantie	60 Monate
Beschreibung der Leuchte	Einbau-/Aufbau-/Wand-/Pendel-/Schienenleuchte
Abmessungen	1964 mm × 80 mm × 93 mm
Lichtquelle	LED MODUL
Art der Optik	Opaler Diffusor
Lichtstrom	5720 lm ± 10 %
Farbtemperatur	4000 K Kalt weiss
Leuchtwirkungsgrad	132 lm/W
MacAdam Lichtquelle	2
Farbwiedergabeindex	80
UGR max. X=4H Y=8H, ρ=70,50,20	25
Leistungsaufnahme	43.4 W ± 10 %
Anschluss der Leuchte	EVG und Notlicht 3 Stunden
Elektrische Spannung	220-240V
Frequenz	50/60Hz

  IP 40

Zum Herunterladen

Montageanleitung



Fotografie



Zubehör

00-00200, N
 Direkter Verbinder

00-00300, N
 Seilaufhängung
 2000mm

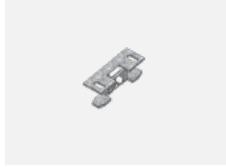
00-00301, N
 Seilaufhängung
 4000mm

00-00302, N
 Seilaufhängung
 6000mm

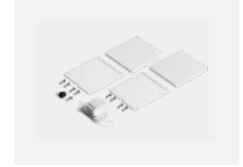
00-00363, K
 Kabel 5x1,5 2000mm

00-00364, K
 Kabel 5x1,5 4000mm

00-00365, K
 Kabel 5x1,5 6000mm

00-00370, S
 Deckenkappe
 80x80x32mm

00-00600, F
 Deckenhalter für
 Leuchten 132-5xxK,
 04-2000x, 05-2000x,
 09-200x - 1 Stck.

00-01200, F
 Zubehör für Demontage
 El. Modules

00-20101, S
 2xEndkappe - Metall,
 Klemmleiste 5-polig,
 Kabeldurchführung;
 Lipo80/Lina80

00-20103, S
 2xEndkappe -
 Kunststoff, Klemmleiste
 5-polig,
 Kabeldurchführung;
 Lipo80/Lina80

00-20700, S
 Wandhalter (2 Stk)
 Lipo/Lina

00-20900, F
 Satz für Einbau des
 Pendelprofils

00-21300, S
 Lipo80-S, Lina80-S -
 angehängtes Profil mit 3-
 phasen Schiene;
 l=1122mm

00-21301, S
 Lipo80-S, Lina80-S -
 angehängtes Profil mit 3-
 phasen Schiene;
 l=2242mm

00-51300, S
 Set für Aufhängung in
 3Ph-Schiene für nicht
 dimmbare Leuchten

00-51301, S
 Set für Aufhängung in
 3Ph-Schiene für
 dimmbare Leuchten